

**Portfolio**  
Bauten

Architekturbüro Engelbrecht  
Lehrter Strasse 57 Haus 9  
10557 Berlin

T +49 . 30 . 398 77 221  
F +49 . 30 . 398 77 222  
M +49 . 163 . 323 49 31

[www.architekturbuero-engelbrecht.de](http://www.architekturbuero-engelbrecht.de)



**Freie Volksbühne Berlin e.V.**  
Berlin

Implementierung eines Veranstaltungsraumes; Sanierung und Modernisierung der Foyers einschließlich Glasfassade;

AG: Freie Volksbühne e.V.  
Bauzeit: 1954/2008  
Kosten: 150.000 €  
HOAI: LP 1 - 8



**Jazz-Institut JIB**  
Berlin

Das JIB erhält Konzertsaal, Aufnahmestudio, Übungs- und Unterrichtsräume in einem denkmalgeschützten Gebäude.

AG: SenStadt Berlin  
Bauzeit: 1964/2008  
Kosten: 2.900.000 €  
HOAI: LP 2 - 8



**Villa von der Heydt**  
Berlin

Sanierung und Instandsetzung von Fassaden, Terrassenanlagen und Dächern. Höchste Ansprüche an Qualität und Ausführung.

AG: BBR Berlin  
Bauzeit: 1862/2006  
Kosten: 300.000 €  
HOAI: LP 2 - 8



**Musikstudios Ensemble Mosaik**  
Berlin

Implementierung von Übungsräumen mit Aufnahmestudio sowie Umbau der Hausinfrastruktur bei einem denkmalgeschützten Haus.

AG: Ernst Surberg/ HG L57  
Bauzeit: 1889/2003  
Kosten: 220.000 €  
HOAI: LP 2 - 8



### **UdK Konzertsaal Foyer** Berlin

Der Konzertsaal, 1954 durch Paul Baumgarten errichtet, wird zum 50-jährigen Jubiläum denkmalgerecht saniert und modernisiert.

AG: UdK Berlin  
Bauzeit: 1954/2004  
Kosten: 750.000 €  
HOAI: LP 2 - 8



### **Atelier Tony Cragg** Berlin

Der Atelierbau mit Stahlbetonkern und Titanzinkfassade bildet einen spektakulären Arbeitsraum für Tony Cragg und Studenten.

AG: UdK Berlin  
Bauzeit: 2002  
Kosten: 470.000 €  
HOAI: LP 5 - 9



### **Volta 01** Basel

Neue Kunstmesse zur Art Basel, Ausstellungsbau zum mehrmaligen Wiederaufbau; Partnerschaft mit Florence Girod

AG: Voltashow  
Bauzeit: 2005/2008  
Kosten: 190.000 €  
HOAI: LP 1 - 8



### **Neue Nationalgalerie** Berlin

Sanierung von Räumlichkeiten nach der MoMA Ausstellung. Ausführung durch Kahlfeldt Architekten.

AG: BBR Berlin  
Bauzeit: 1968/2004  
Kosten: 250.000 €  
HOAI: LP 1 - 6



**Wohnung T.D.**  
Berlin

Hochwertiger Ausbau einer Dachwohnung, ergonomische Lösungen mit einfachen Mitteln und natürlichen Materialien.

AG: Privat  
Bauzeit: 2001  
Kosten: 20.000 €  
HOAI: LP 1 - 8



**Tatfilm Produktion**  
Köln

Der Hauptsitz der Filmproduktion erhält seine neuen Räume einschließlich Ausstattung, Zusammenarbeit mit lemongras München.

AG: Tatfilm  
Bauzeit: 2001  
Kosten: 200.000 €  
HOAI: LP 2 - 3



**Foyer Kunst-Werke**  
Berlin

Neugestaltung Foyer für RAF- Ausstellung, Einbeziehung eines Kunstwerkes von Olaf Metzel. Hängepläne für alle Ebenen.

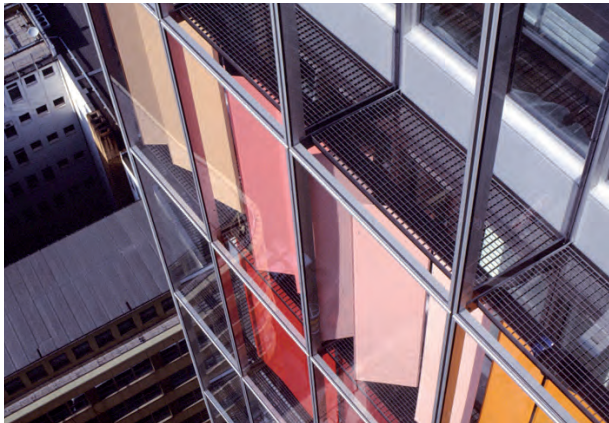
AG: Kunst-Werke Berlin  
Bauzeit: 2005  
Kosten: 20.000 €  
HOAI: LP 2 - 8



**Dachausbau einer Villa**  
Berlin

Hochwertiger Dachausbau mit vollständiger Grundrissveränderung, Badeinbau und Zimmerteilungen, Dachdeckung, 4 Gauben.

AG: Familie Specht  
Bauzeit: 2003/2004  
Kosten: 100.000 €  
HOAI: LP 2 - 8



**Portfolio**  
Mitarbeit

Architekturbüro Engelbrecht  
Lehrter Strasse 57 Haus 9  
10557 Berlin

T +49 . 30 . 398 77 221  
F +49 . 30 . 398 77 222  
M +49 . 163 . 323 49 31

[www.architekturbuero-engelbrecht.de](http://www.architekturbuero-engelbrecht.de)



**Nicholas Grimshaw & Partner**  
Ludwig Erhard Haus Berlin

Ein Geschäftshaus aus der Spätphase des High-Tech. Die parabelförmige Bogenkonstruktion aus Stahl macht das Erdgeschoss stützenfrei.

Die Kombi-Büros erhalten eine natürliche Lüftung über zwei Atrien.

1993 - 1995  
LP 2 - 5



**Sauerbruch Hutton Architekten**  
GSW Hauptverwaltung Berlin

Freie städtebauliche Komposition eigenständiger Gebäudeteile in Verbindung mit einem engagierten Energiekonzept und charakteristischer Farbgebung.

Natürliche Lüftung mit Elementen wie Sichtbetondecken, Doppelfassade und Winddach.

1995 - 1999  
LP 2 - 6



**Sauerbruch Hutton Architekten**  
Museum Brandhorst München

Das dreigeschossige Museum mit zentraler Erschließung ergänzt das Museumsareal. Der Zugang über den Kopfbau erweist seine Referenz an Sep Ruf.

Tageslichtausnutzung mit Bauteilaktivierung, akustisch wirksame Keramikfassade.

2002 - 2004  
LP 2 - 4



**Kuehn Malvezzi Architekten**  
Museum Berggruen Berlin

Implementierung einer komplexen Museumsnutzung in einen denkmalgeschützten Altbau sowie einen Verbindungsgang zum Haupthaus für die Erweiterung der Sammlung.

Hohe klimatische, konstruktive und lichttechnische Herausforderungen.

2009 - 2010  
LP 5 - 6



**Portfolio**  
Lehre und Forschung

**Lehrstuhl Baukonstruktion und Entwerfen**  
Prof. Dr. h.c. Wolfgang Schuster  
BTU Cottbus

**Lehrstuhl Sustainable Urbanism**  
Prof. Mark Michaeli  
TU München

[www.architekturbuero-engelbrecht.de](http://www.architekturbuero-engelbrecht.de)

## Lehre und Forschung Dipl. Ing. Philip Engelbrecht

<b>BTU Cottbus</b>	<p>Brandenburgische Technische Universität Cottbus 04/2005 – 09/2009 Wissenschaftliche Mitarbeit am Lehrstuhl Baukonstruktion und Entwerfen Prof. Dr. h.c. Wolfgang Schuster</p> <p>Bachelor</p> <p>Entwurfsseminare 01 – 03 Studienjahr Baukonstruktionsseminare 02 – 03 Studienjahr Bachelorarbeit 2009: Kammermusiksaal für Cottbus</p> <p>Master</p> <p>Entwurfsseminare 04 – 05 Studienjahr Realisierungswettbewerb Aussichtsturm Bärenbrücker Höhe (4 Hochschulen) Interdisziplinäre Seminare</p> <p>Vertiefung</p> <p>Koordination Modul Bautechnik (Leitung Prof. Eisenloffel) Integration baukonstruktiver Fragestellungen beim Entwurf Ansprechpartner Baukonstruktion Lehrstuhl Prof. Schuster</p>
<b>TU München</b>	<p>Technische Universität München 04/2011 – 09/2011 Wissenschaftliche Assistenz am Lehrstuhl Sustainable Urbanism Prof. Mark Michaeli</p> <p>Bachelor</p> <p>Entwurfsseminare 02 Studienjahr</p>
<b>Publikationen</b>	<p>Haus II von Klaus Kirsten im Hansaviertel Berlin Buch Veröffentlichung 07/2010</p> <p>Sichtbetondecken im GSW- Haus Berlin Zeitschrift „Architektura“ und Firma FILIGRAN 06/2001</p>
<b>Forschung</b>	<p>Initiative zur Forschungsarbeit „Versuche zum Trag- und Verformungsverhalten am XV- Trägersystem Firma FILIGRAN“ (LS Stahl- und Holzbau Prof. Pasternak, Abschluß 08/2009)</p>
<b>Workshop</b>	<p>„Revitalisierung der Unité d'habitation“ mit Dr. Margret Becker im Rahmen des 50. Jubiläums 06/2007</p>
<b>Vortrag</b>	<p>Architektenkammer Rom 02/2009 „Architekturbüro Engelbrecht- Bauen in Berlin“</p> <p>FILIGRAN- Kongress in Krakau 10/2007 zu Fragen der Verbesserung der Filigranbauweise (Nachhaltigkeit)</p>
<b>Ausstellung</b>	<p>Ausstellung studentischer Arbeiten im Kunstmuseum Dieselkraftwerk Cottbus zur Nachnutzung 04/2007</p>
<b>Sonstiges</b>	<p>Verantwortlich für Erasmusprogramm Rom und Venedig BTU Architektur</p>